






Casa Museu Nuria Pla  



Av. Mare de Déu de Montserrat, 114-132  
08041 - Barcelona

 933 622 651

 Web

 administracion@fundacion-rpa.org



## La Casa Museu Nuria Pla, un oasi del segle XIX al Guinardó

Al número 114 de l'Avinguda Mare de Déu de Montserrat, molt a prop de l'Hospital de Sant Pau, es troba el Mas Ravetllat Pla, un antic mas del segle XIX. Aquesta zona, coneguda pel seu ambient tranquil i el seu passat agrícola, ofereix un entorn serè i plàcid per a tots aquells que vulguin explorar la riquesa cultural de la ciutat més enllà de la saturació dels espais més turístics. Envoltada de jardins i arbres exuberants, la Casa Museu Nuria Pla s'erigeix com un recordatori tangible d'un passat ple d'història.

Crida l'atenció des de fora una de les seves característiques estètiques, i és que compta amb dues façanes d'estils arquitectònics completament diferents a causa del doble ús que la casa va experimentar fins a finals dels anys vuitanta com a residència familiar i també com a laboratori farmacèutic. L'obra, ideada per l'arquitecte i urbanista Adolf Florensa, està inspirada en gran manera pel moviment Noucentista.



## Ramon Pla Armengol i Nuria Pla Monseny

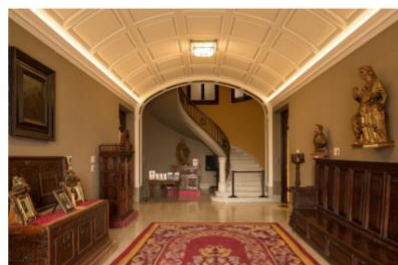
Per comprendre la veritable història de la Casa Museu Nuria Pla, no podem passar per alt els seus hostes. Aquest lloc és un tribut a dues figures clau a la indústria farmacèutica catalana: el doctor Ramon Pla Armengol i la seva filla, la doctora Nuria Pla Monseny.

El doctor Ramon Pla Armengol va ser un reconegut metge i investigador que va dedicar la seva vida a la recerca d'una cura per a la tuberculosi. Gràcies a la seva participació en diversos àmbits i publicacions, va conèixer en Joaquim Ravetllat, un reconegut veterinari que seria el seu soci. De la col·laboració dels dos metges, va sorgir la teoria Ravetllat-Pla (aleshores considerada heterodoxa), que portaria a la constitució d'un laboratori de recerca conjunt a la planta baixa de la casa l'any 1923.

Pel que fa a l'heretera Nuria Pla, va compartir professió amb el seu pare i es va graduar també en l'àmbit de la medicina, essent una de les primeres dones a fer-ho a Catalunya. Això la va convertir en la successora empresarial i a dirigir amb gran èxit el laboratori farmacèutic durant l'exili del doctor Pla Armengol.

La passió de Nuria Pla, lligada al seu sòlid caràcter i a una visió empresarial i comercial única i innovadora, van portar a l'èxit i la fortuna a l'Institut Ravetllat-Pla, exportant alguns dels seus productes com el Sèrum Ravetllat-Pla i l'Hemo-Antitoxina Ravetllat-Pla a més de 20 països.

Actualment, a la casa es conserven en perfecte estat espais que captiven als amants de la història oferint una experiència educativa i enriquidora a tots aquells que volen explorar el passat farmacèutic de la ciutat.



## Molt més que un laboratori farmacèutic

D'altra banda, cal destacar la faceta col·leccionista de Nuria Pla, la qual va poder satisfer gràcies als èxits obtinguts amb el laboratori farmacèutic. La seva dedicació i gust per la recopilació d'antiguitats originals ens ha deixat a la ciutat un llegat de valor incalculable, que ara es pot gaudir a l'espai expositiu dedicat a la col·lecció de moble espanyol del Barroc i Renaixement. La col·lecció sorprèn tant per la quantitat com per la qualitat de les seves peces, que es componen especialment per Barguenyos o arquilles, taules, armaris de rebost i altres peces decoratives.

A més de la col·lecció, els visitants també gaudiran de la casa, que manté tots els elements originals intactes, tant arquitectònics com decoratius, reflectint l'estil de vida i el dia a dia d'una de les famílies més influents a la Barcelona del s. XX.

### Més informació

Al cor de la ciutat de Barcelona es troba un tresor històric que ha estat curosament conservat i restaurat per obrir les portes al públic. La Casa Museu Nuria Pla, abans coneguda com el Mas Ravetllat Pla, ens transporta a un passat fascinant, on l'esperit científic i l'amor pel col·leccionisme impregnen cada racó.