



# Casa Museo Nuria Pla

---

# Introducción

- Nuria Pla
- La Fundación Ramón Pla Armengol
- Áreas de actividad
- Casa Museo Nuria Pla
  - Laboratorio Farmacéutico
  - Colección de mueble antiguo
  - Eventos
- Jardines del Doctor Pla y Armengol
- Contacto



# Nuria Pla

Nuria Pla Monseny (1916-2011) hija única y heredera del doctor Ramón Pla y su mujer, Asunción Monseny, siempre tuvo una **gran ambición filantrópica y artística**. Así lo refleja la actual **Casa Museo Nuria Pla**, instituida tras su fallecimiento con el objetivo de perpetuar sus inquietudes e iniciativas.

Nuria Pla finalizó los estudios de medicina en 1940 en la Universidad de Barcelona siendo una de las primeras mujeres que se graduaron en esta facultad en Cataluña. Con una personalidad polifacética y gran sentido empresarial, se hizo cargo **a partir de 1940 del instituto farmacéutico** que habían fundado su padre y el veterinario Joaquín Ravetllat, continuando así las actividades comerciales del mismo hasta 1980.

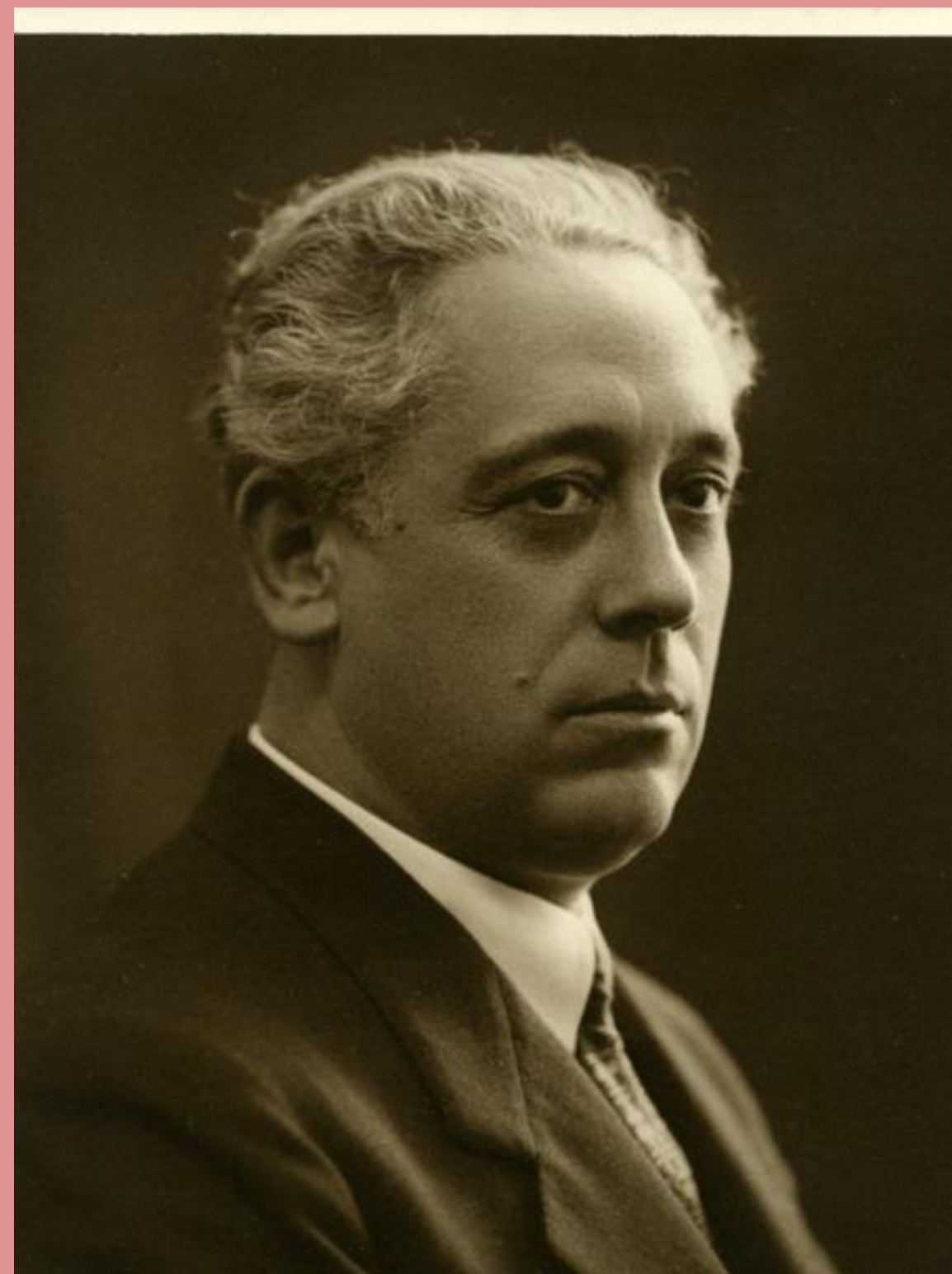
La gran admiración por el **trabajo científico de su padre, su pasión por el coleccionismo y las artes decorativas españolas y su profundo sentido religioso**, fue lo que la llevó a determinar las finalidades de la actual **Fundación** y la **Casa Museo**.



# Fundación Ramón Pla Armengol

Desde el año 2011, la **Fundación Ramón Pla Armengol** es una entidad privada sin ánimo de lucro **creada por deseo de Nuria Pla** con el objetivo de preservar y compartir el legado de la familia Pla Monseny, destacando la figura de su padre, el doctor Ramón Pla Armengol.

Con una actividad diversificada, la fundación abarca proyectos de **obra social y de apoyo a la investigación médica, entre otros.**

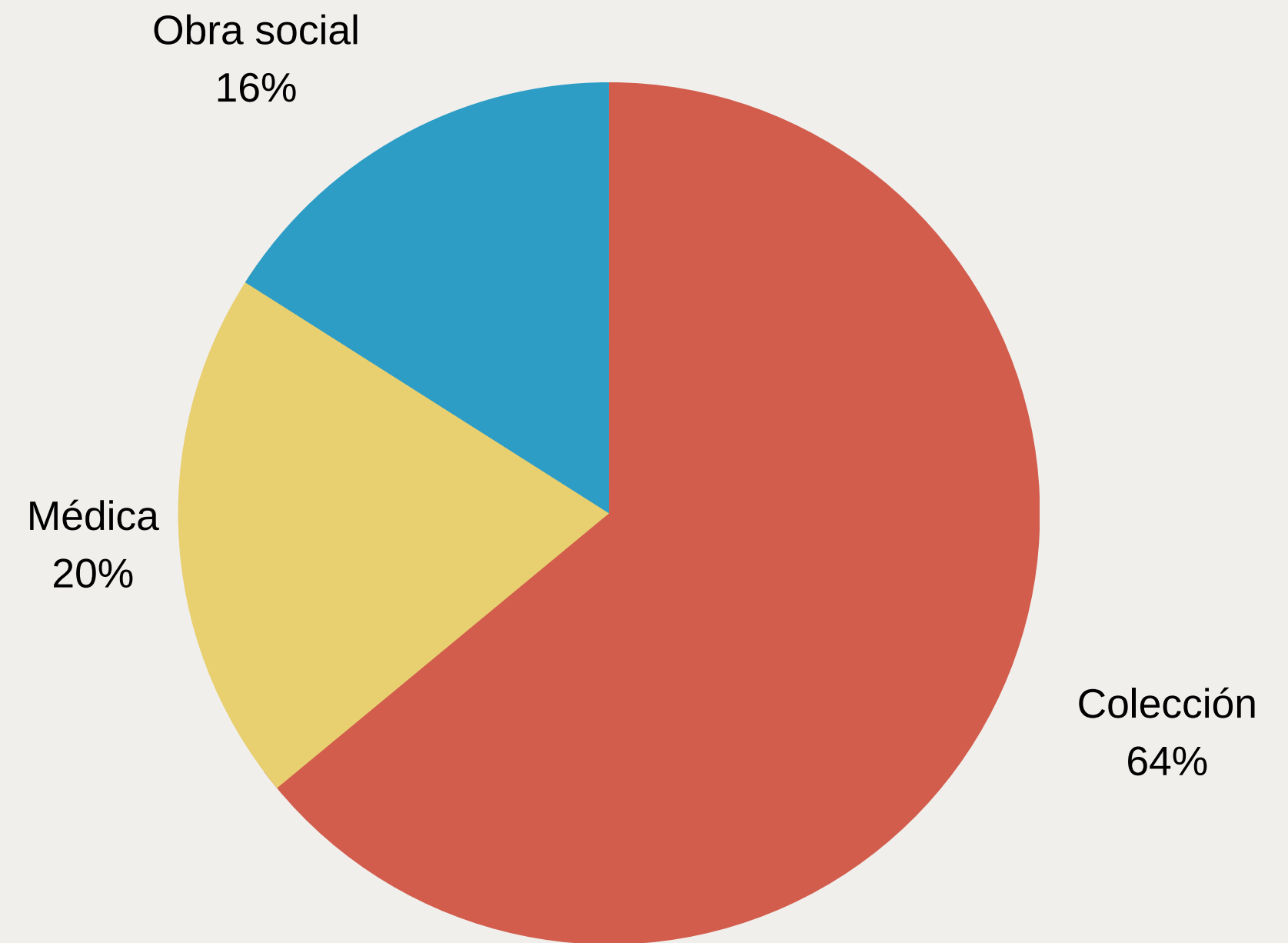




# Actividad fundacional

Además de la **obra social** y el mantenimiento y promoción del edificio (**Casa Museo Nuria Pla**), la Fundación basa su actividad en la exposición y promoción de una extensa **colección de mueble antiguo** español, colaborando con el estudio en este ámbito de la mano de entidades como **l'Associació per a l'Estudi del Moble**.

La actividad fundacional se completa con la ayuda a la investigación médico-neumológica mediante la **Beca de Investigación Ramón Pla Armengol**.



*\*Memoria económica 2021-2022*



# Casa Museo Nuria Pla

La finca novecentista, construida en 1928 por **Adolf Florensa y Ferrer**, está inspirada en la **masía tradicional catalana del s. XVIII**. El edificio, en sus inicios casa familiar y más tarde, también laboratorio farmacéutico, es un lugar destacable en la historia del **tratamiento para la tuberculosis durante el siglo XX**.

A partir de 1940, fue Nuria Pla quien dio impulso a las actividades del laboratorio farmacéutico fundado por su padre **Ramón Pla Armengol y el veterinario Joaquin Ravellat** mientras continuó habitando la casa hasta la creación en 2011, de la fundación y el museo.

Actualmente, la Casa se encuentra **abierta al público** pudiendo visitarse sus diferentes espacios. Dispone además, de un **amplio espacio expositivo con una extensa muestra de objetos y muebles originales españoles** recopilados por Nuria Pla a través de marchantes de arte y anticuarios durante más de seis décadas.







# Casa Museo Nuria Pla Laboratorio Farmacéutico

El laboratorio farmacéutico perteneciente al prestigioso doctor y pionero **Ramón Pla Armengol**, conserva en sus instalaciones información e instrumental médico de la época utilizado para la producción de fármacos para **combatir la tuberculosis**.

En él se llevó a cabo tanto la **investigación bacteriológica como la producción farmacéutica** antituberculosa junto al veterinario Joaquin Ravetllat, llegando a comercializar los sueros en más de 20 países.





# Casa Museo Nuria Pla

## Colección de mueble antiguo

Culta, discreta y de ideas claras, la fascinación de Nuria Pla por coleccionar arte y muebles nos ha dejado un patrimonio de un valor incalculable. Centrada en la búsqueda y recuperación del **mueble original español**, la colección es una de las más importantes de Europa, reuniendo **piezas del Renacimiento y Barroco de los siglos XVI al XVIII**.

Entre las piezas, destacan el bargueño, la mesa y la alacena por ser las más representativas, además de las tallas y otros objetos de orfebrería.





# Casa Museo Nuria Pla Eventos

La Casa Museo Nuria Pla dispone de multitud de espacios además del antiguo laboratorio farmacéutico y las salas de exposición.

En colaboración con empresas externas, la Casa Museo acoge eventos de diversa índole: **presentaciones, conferencias, cenas, conciertos, etc.**



# Casa Museo Nuria Pla

## Jardins Doctor Pla Armengol

La Casa Museo Nuria Pla ubicada en el barrio del Guinardó se encuentra en un enclave excepcional, rodeada por más de tres hectáreas verdes que corresponden a los **Jardines del Doctor Pla y Armengol**.

En febrero 2015 se firmó con el Ayuntamiento de Barcelona la cesión del terreno de casi cuatro hectáreas que rodea la casa para la creación de un parque y jardín público y así **mantener un pulmón verde dentro de la ciudad**, como era deseo de la Fundadora.





# Contacto

[www.casamuseonuriapla.com](http://www.casamuseonuriapla.com)

[www.fundacion-rpa.org](http://www.fundacion-rpa.org)



@CasaMuseoNuriaPla



Casa Museo Nuria Pla



## **Casa Museo**

Av. Mare de Déu de  
Montserrat, 114-132

## **Administración**

Calle Manila 43 7º 3ª - 08034 Barcelona  
933 622 651  
[administracion@fundacion-rpa.org](mailto:administracion@fundacion-rpa.org)